

電気設備業向け スパイダープラスの活用方法

SpiderPlus & Co.

スパイダープラス株式会社



01. SPIDERPLUSとは

02. 現場に共通する課題

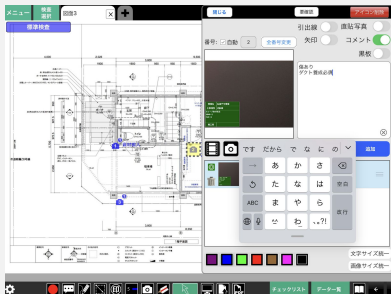
03. 課題解決の事例

04. 導入効果について

SPIDERPLUSは、建設業の現場管理に特化したDXサービスです

クラウドを使って現場の情報共有をスムーズに。
写真・電子黒板・図面などをタブレットで管理しペーパーレス化を実現。
帳票作成などの事務所での作業もデジタルで効率化。

図面管理



すべての図面を電子化して登録

- かさばる紙図面の持ち運びが不要
- 想定外の図面確認にも素早く対応
- 遠隔でも現場状況を明確に伝達

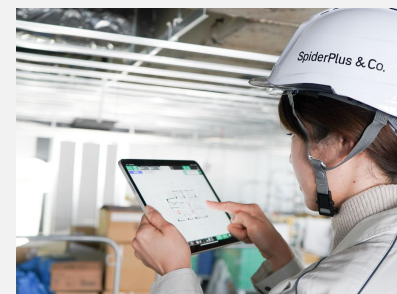
写真管理・電子黒板



写真整理・帳票作成ほぼ不要

- 黒板携行・記入・配置調整の作業を大幅に軽減
- 現場の全員で工事写真の共有ができ、作業分担が可能

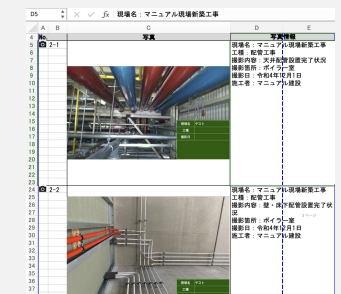
資料閲覧



現場ですぐにファイルを開覧

- 様々なファイルをタブレットで持ち運べる
- 事務所に資料を探しに戻る手間を軽減

帳票作成



数クリックで帳票出力可能

- 写真やメモの転記にかかる時間がなくなり、事務所での作用時間を大幅に削減

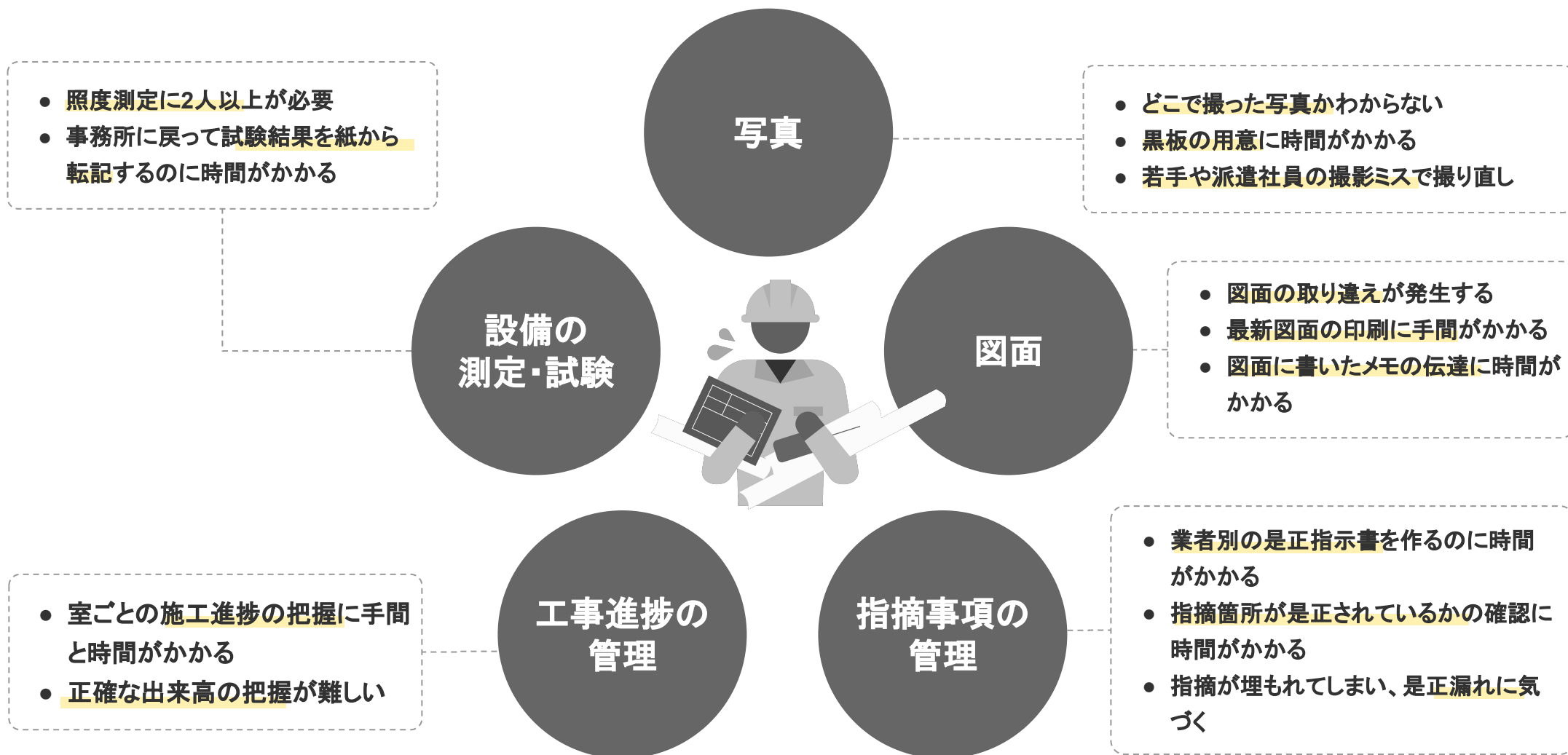
写真の撮影や管理だけではなく、
施工時の検査や情報共有、段取りの管理なども効率化します

設備工事の現場に共通する課題

.....
SpiderPlus & Co.



「電気設備工事」に共通する5つの課題



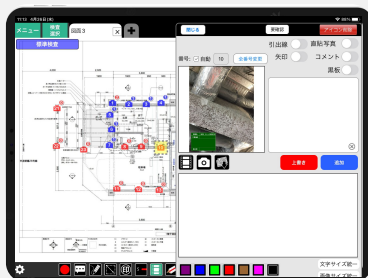
課題1

どこで撮った写真が
分からない



SPIDERPLUSなら

図面に写真が紐づき、
どこで撮った写真が
すぐわかる



課題2

黒板の用意など、写真の撮影
準備に時間がかかる



SPIDERPLUSなら

事前に
フォルダと黒板を作成

現場では写真を撮影するだけ！



課題3

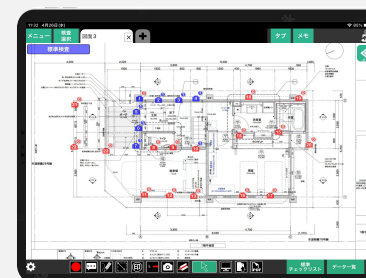
若手や派遣社員の
撮影ミスで撮り直しが発生



SPIDERPLUSなら

図面にアイコンを置き、
指示を書いて共有

撮影ミスや撮り忘れを削減！



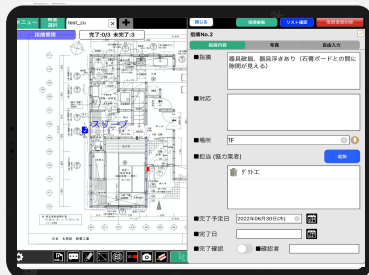
課題1

最新図面がどれかわからず
図面の取り違えが発生



SPIDERPLUSなら

最新の図面が一目でわかり
施工ミスを防止



課題2

最新図面の印刷に
手間と時間がかかる

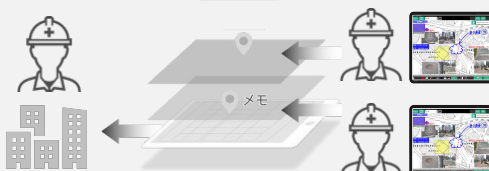


SPIDERPLUSなら

最新図面を
クラウドで共有

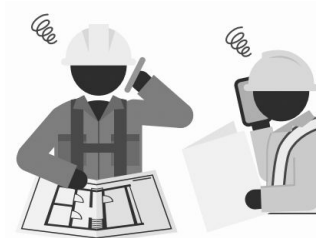
印刷や配布の手間がゼロ！

クラウドサーバー



課題3

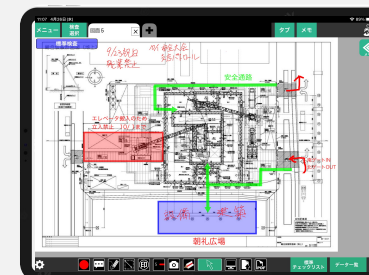
図面上のメモの伝達・共有に
手間と時間がかかる



SPIDERPLUSなら

書き込みをした図面を
クラウドで共有

事務所に戻らなくても状況の報告ができる！



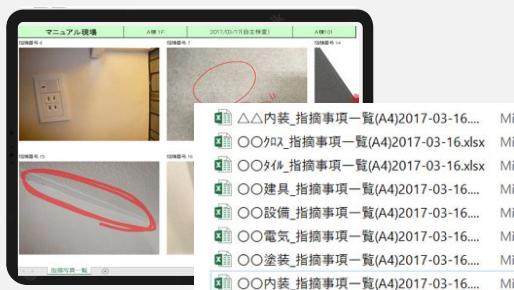
課題1

業者別の是正指示書をつくるのに時間がかかる



SPIDERPLUSなら

業者ごとの是正項目と是正指示の一覧を簡単に出力



課題2

指摘箇所が是正されているか確認に手間がかかる



SPIDERPLUSなら

アイコンの色で是正進捗がわかる

確認の電話や現場・事務所間の行き来を削減！



黄 施工中
赤 指摘あり
緑 完了

課題3

指摘が埋もれてしまい、是正漏れが発覚する




SPIDERPLUSなら

残工事の一覧をリスト化、是正漏れを防げる



日期		12月20日 星期一				地点		天气		二年级	
姓名	晨诵时间	晨诵地点	晨诵内容	晨诵人数	晨诵评价	晨诵照片	晨诵视频	晨诵评价	晨诵照片	晨诵视频	
1. 晨诵时间	7:30-7:45	7:30-7:45	7:30-7:45	90/100	95/100	7:30-7:45	7:30-7:45				
2. 晨诵地点	7:30-7:45	7:30-7:45	7:30-7:45	90/100	95/100	7:30-7:45	7:30-7:45				
3. 晨诵内容	7:30-7:45	7:30-7:45	7:30-7:45	90/100	95/100	7:30-7:45	7:30-7:45				
4. 晨诵人数	7:30-7:45	7:30-7:45	7:30-7:45	90/100	95/100	7:30-7:45	7:30-7:45				
5. 晨诵评价	7:30-7:45	7:30-7:45	7:30-7:45	90/100	95/100	7:30-7:45	7:30-7:45				
6. 晨诵照片	7:30-7:45	7:30-7:45	7:30-7:45	90/100	95/100	7:30-7:45	7:30-7:45				
7. 晨诵视频	7:30-7:45	7:30-7:45	7:30-7:45	90/100	95/100	7:30-7:45	7:30-7:45				
8. 晨诵评价	7:30-7:45	7:30-7:45	7:30-7:45	90/100	95/100	7:30-7:45	7:30-7:45				
9. 晨诵照片	7:30-7:45	7:30-7:45	7:30-7:45	90/100	95/100	7:30-7:45	7:30-7:45				
10. 晨诵视频	7:30-7:45	7:30-7:45	7:30-7:45	90/100	95/100	7:30-7:45	7:30-7:45				

[illegible]

最新日時	2023-03-03 10:08
完了戸数	5 / 105
完了率	4%
最終更新日時	2022-09-15 11:08
完了戸数	5 / 105
完了率	4%
最終更新日時	2023-03-03 10:08
完了戸数	1 / 105

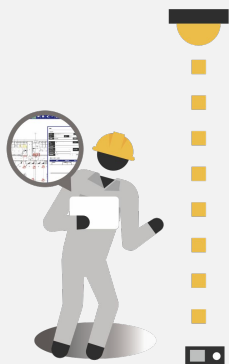
課題1

照度測定の実施に2人以上必要



SPIDERPLUSなら

検査機器を使用して
1人でも検査が完結！



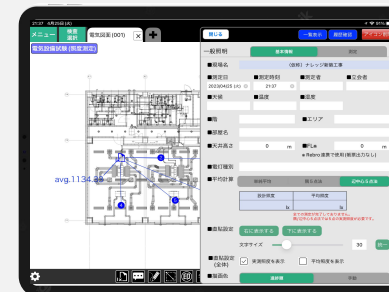
課題2

測定結果の図面から
帳票への転記に時間がかかる



SPIDERPLUSなら

検査結果が自動で図面に転記され、
そのまま帳票出力



課題解決の事例(電気設備編)

.....
SpiderPlus & Co.



電気設備オプションパックつきで導入 「まず使ってみる」ことの重要性



POINT 照度測定が一人で完結できるように！

従来は測定係と記録係、測定器をセットする係の3人体制で行っていたが、SPIDERPLUSの照度測定機能はBluetooth接続によってタブレット端末とつながり、アイコンを設置しておいた箇所の数値を、映り込みを気にせずに1人で素早く完結できるように。



三共電気工業株式会社

現場の携行物、資料を探す時間や帳票作成の手間が大幅削減 月間の**残業時間が10時間減少**！



POINT1

最新図面がどれかすぐにわかり、コミュニケーションが円滑化

POINT2

サポート電話対応、説明会、個別説明会を駆使。
全て無料で完結！

POINT3

黒板の書き換えが楽になり、施工写真の撮影時間が短縮



クラウド一元管理で現場の情報共有を効率化。 部門の残業時間が合計**99.5時間削減**！



POINT

クラウドで図面をメモつきで共有できるようになったことで、事務所にいる従業員が書類作成を手伝うなど、現場監督をサポートできるように。

工事のことはベテランから若手へ、タブレット操作は若手からベテランへ、互いに教えあう文化が形成された。



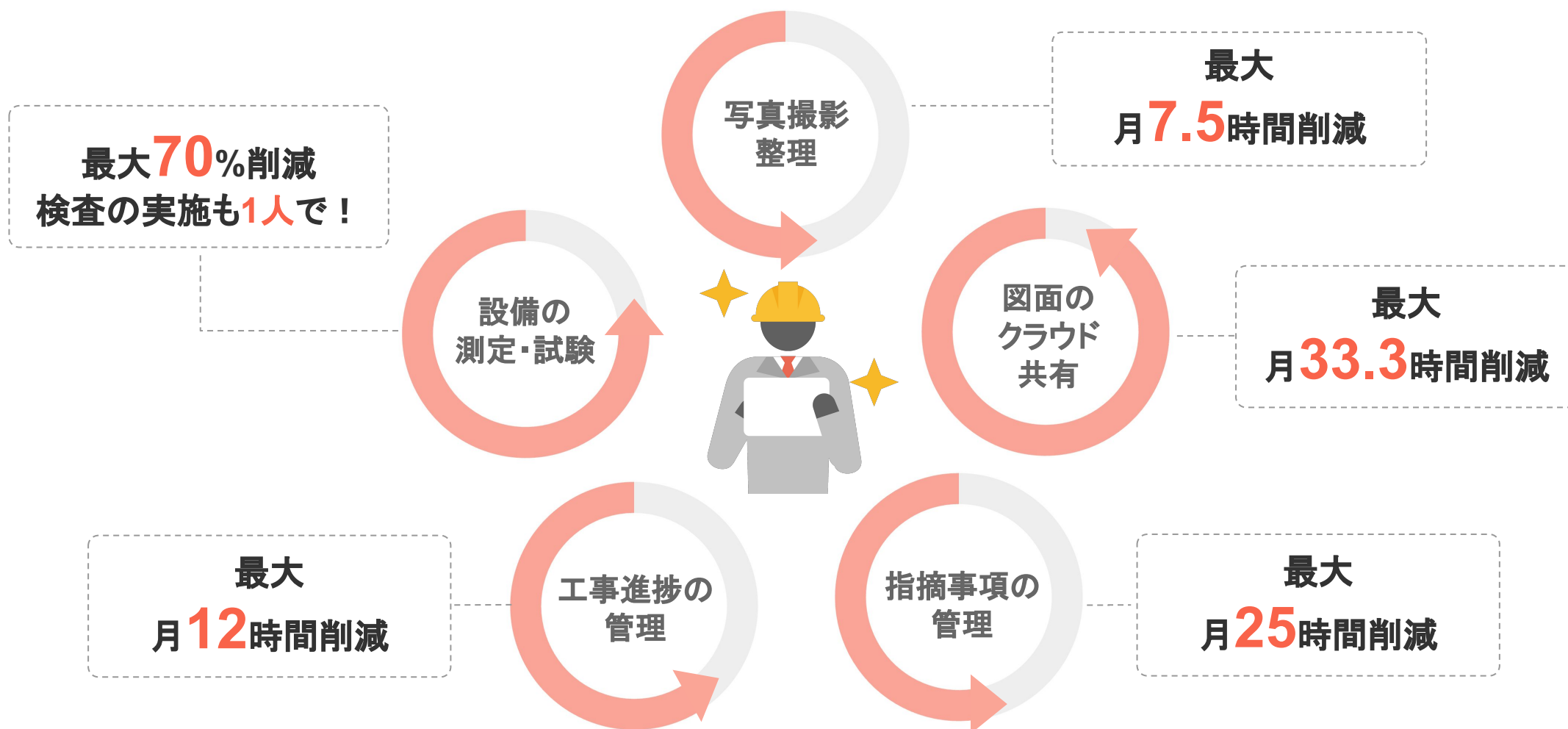
大鎌電気株式会社

導入効果について

.....
SpiderPlus & Co.



各工程において、月間で**50**時間以上の削減が可能
最大月**10**万円の削減効果！



※顧客ヒアリングの情報を元にして当社で推計。※ヶ月の稼働日数20日にて試算。

何より大切なのは、安心して任せられること。

建設業を20年営んで生まれたサービスで全国の建設業の方々を日々支えています。

習熟度にあわせて受講！



勉強会

電話ですぐ聞ける！



サポートセンター

いつでも利用方法を確認！



マニュアル動画

※動画閲覧にはSPIDERPLUSのユーザー登録が必要です

勉強会のご案内はこちら



SPIDERPLUS サポートセンター
TEL : 03-6709-2835

受付時間: 平日 9:00~18:00

詳しくはお問い合わせください！



お電話はこちら

03-6709-2835

平日 9:00～18:00



ホームページから

24時間受付中

Mission statement

私たちは、“働く”に
もっと「楽しい」を創造する。

お客様の課題を解決していく喜びや楽しさを通じて
仕事にもっと夢中になれる世の中をつくり続けます。

私たちは、“働く”を心底楽しいと思えることが
最も生産性を向上させると信じています。

「楽しい」を創造していくことが、
私たちのミッションです。

会社概要

社名 スパイダープラス株式会社

設立 平成12年(2000年)2月

創業 平成9年(1997年)9月

代表取締役 伊藤 謙自

事業内容 建設DXサービス
「SPIDERPLUS」の開発・販売

認定・許可等 ISO/IEC 27001 登録番号 IA150138

住所

- 本社
〒1105-0001
東京都港区虎ノ門2-2-1住友不動産虎ノ門タワー27F/28F
- 大阪営業所
〒530-0043
大阪府大阪市北区天満2丁目1番31号 KC-DoDoビル6F
- 札幌営業所
〒001-0010
北海道札幌市北区北10条西3-23-1
THE PEAK SAPPORO1階 BIZcomfort札幌27号室
- 福岡営業所
〒810-0801 福岡県福岡市博多区中洲3-7-24 ゲイツ 11F
WeWork ゲイツ福岡
- 名古屋営業所
〒450-0002
愛知県名古屋市中村区名駅3-28-12 大名古屋ビルディング11F

URL <https://spiderplus.co.jp>
<https://spider-plus.com>